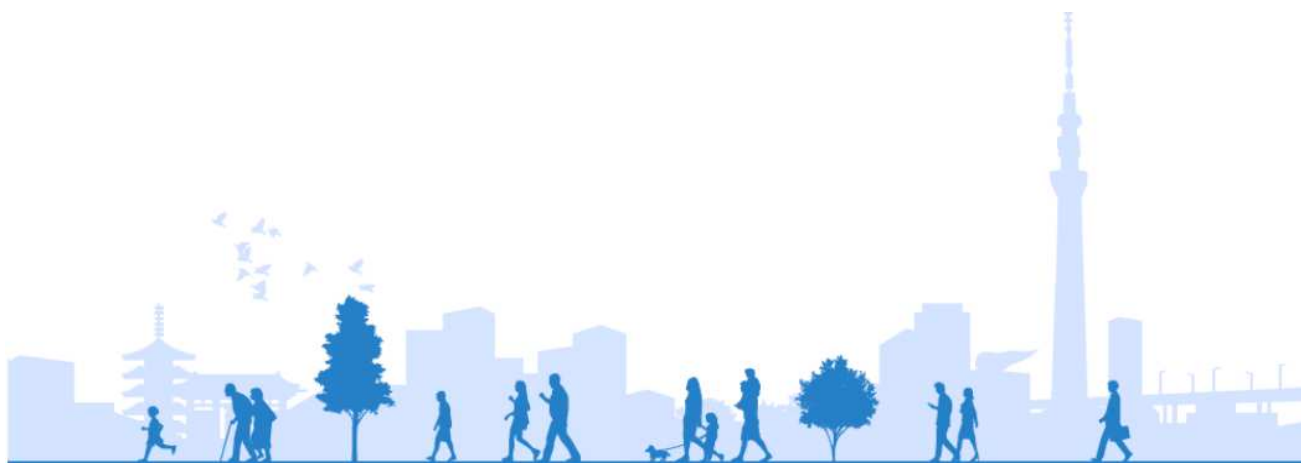


初回ご利用ガイド

本書は『MyKempo』の新規ID作成や、健康・医療情報閲覧用パスワードの発行、登録情報を忘れてしまったとき等に関するご利用ガイドです。



目次

【1】ご利用の流れ

【2】はじめてご利用される方（新規ID作成）

【3】健康保険証の記号番号が変更になった方

【4】ログインID・パスワードを登録したかどうかわからない方

【5】ログインID・パスワードを忘れた方

【6】「健診結果」または「医療費のお知らせ」を閲覧したい方

【7】健康・医療情報閲覧用パスワードを忘れた方

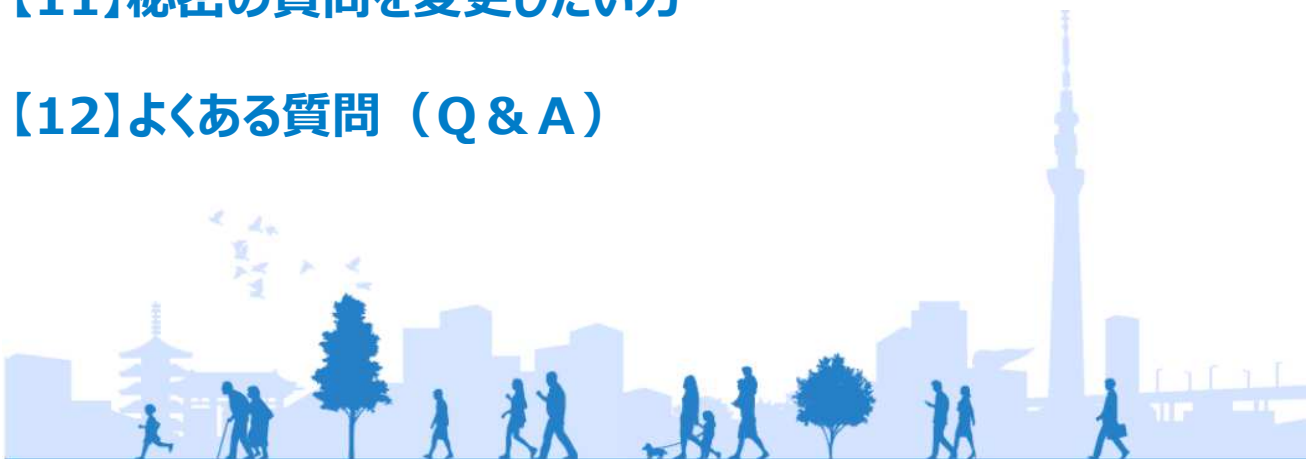
【8】健康・医療情報閲覧用パスワードを変更したい方

【9】ログインパスワードを変更したい方

【10】メールアドレスを変更したい方

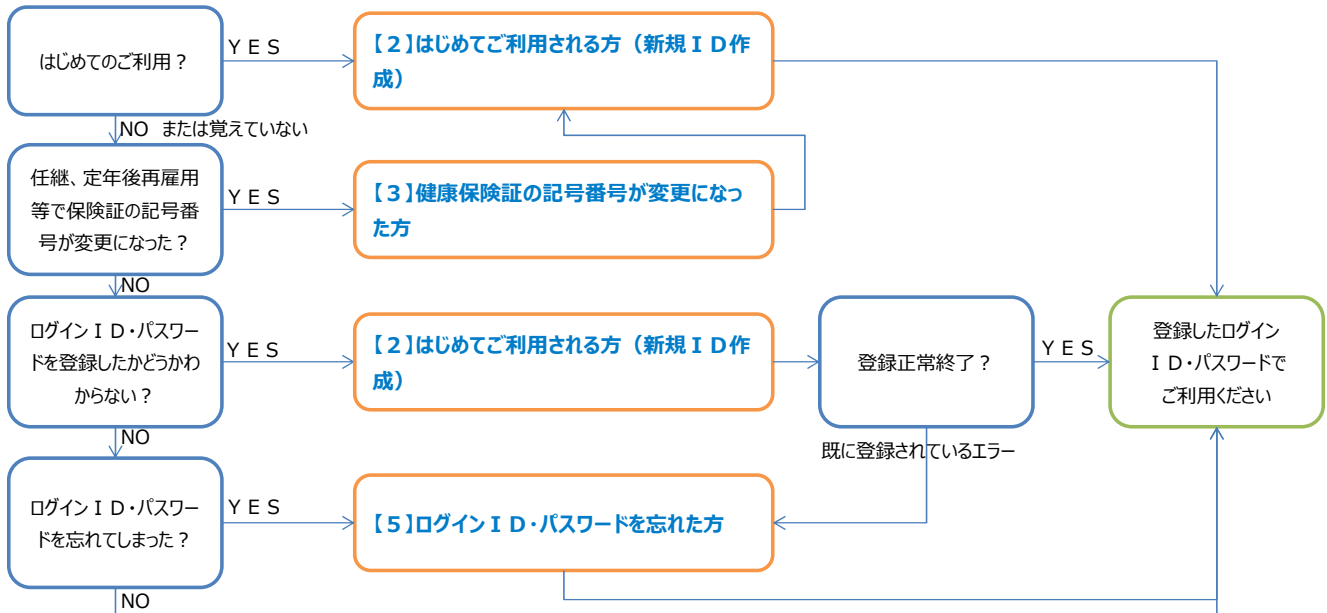
【11】秘密の質問を変更したい方

【12】よくある質問（Q&A）

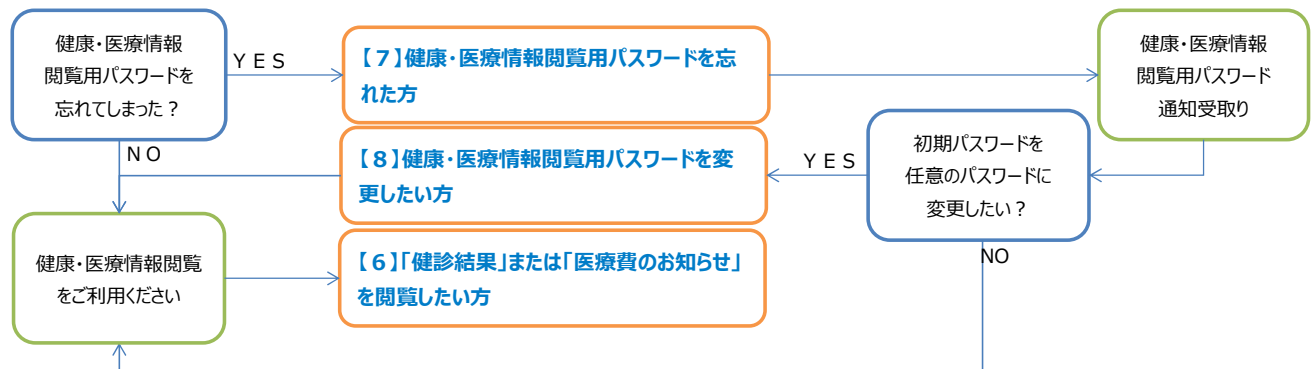


【1】ご利用の流れ

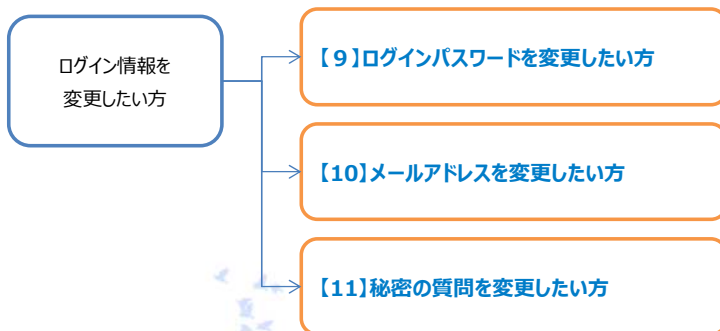
MyKempoログインID・パスワードに関する事



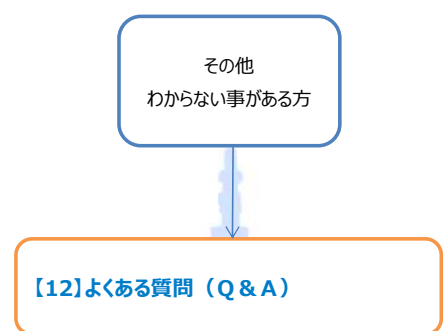
健康・医療情報閲覧用パスワードに関する事



初期登録情報の変更



Q & A



【2】はじめてご利用される方（新規ID作成）

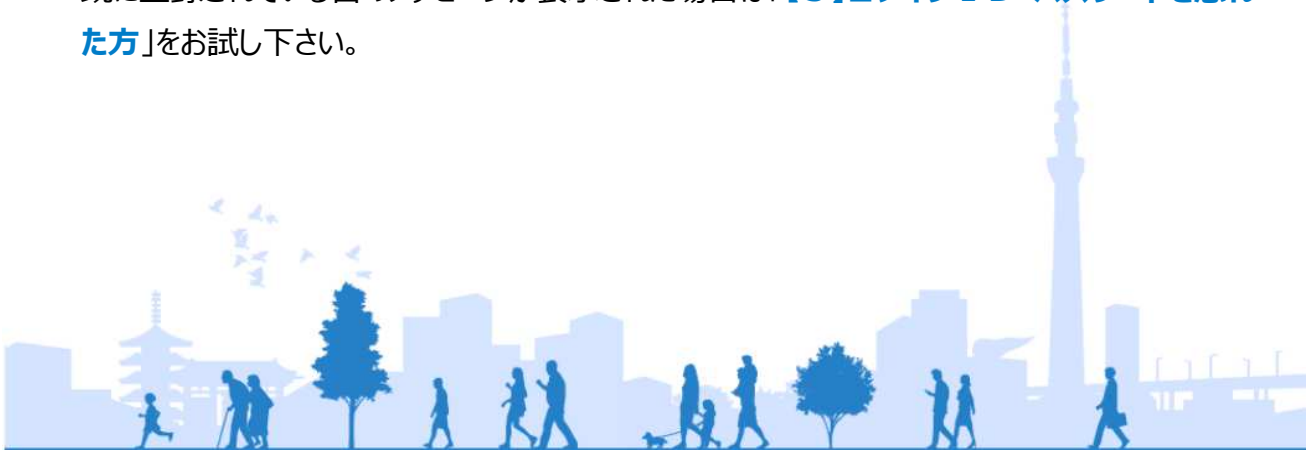
- 1、東京電子機械工業健康保険組合ホームページへアクセス
- 2、トップページ下部にある組合員専用サイトMyKempo「ログインページへ」をクリック
- 3、MyKempoログイン画面の「新規ID作成はこちら」をクリック
- 4、個人情報の取り扱いに同意し、ログイン情報を登録
※ログイン情報は、健康保険証の情報が必要となりますのでお手元にご用意ください。
※健診結果 や 医療費のお知らせ の閲覧を希望する場合は、健康・医療情報のWeb表示について「希望する」を選択してください。
健康・医療情報閲覧用パスワードの通知（圧着ハガキ）を郵送します。
なりすまし防止のため、お勤めの会社(代表住所) 経由での受け渡しとなります。
- 5、登録が完了した旨のメールを送付
※メールが届かない場合は、ご登録のメールアドレスに誤りがあるか、もしくは迷惑メール設定により受信出来ない状態の可能性があります。「【10】メールアドレスを変更したい方」もしくは、各ご利用メールの迷惑メール設定をご確認ください。

【3】健康保険証の記号番号が変更になった方


健康保険証の記号番号が変更になった場合、MyKempoのアカウントは再登録となります。「【2】はじめてご利用される方（新規ID作成）」をお試しください。

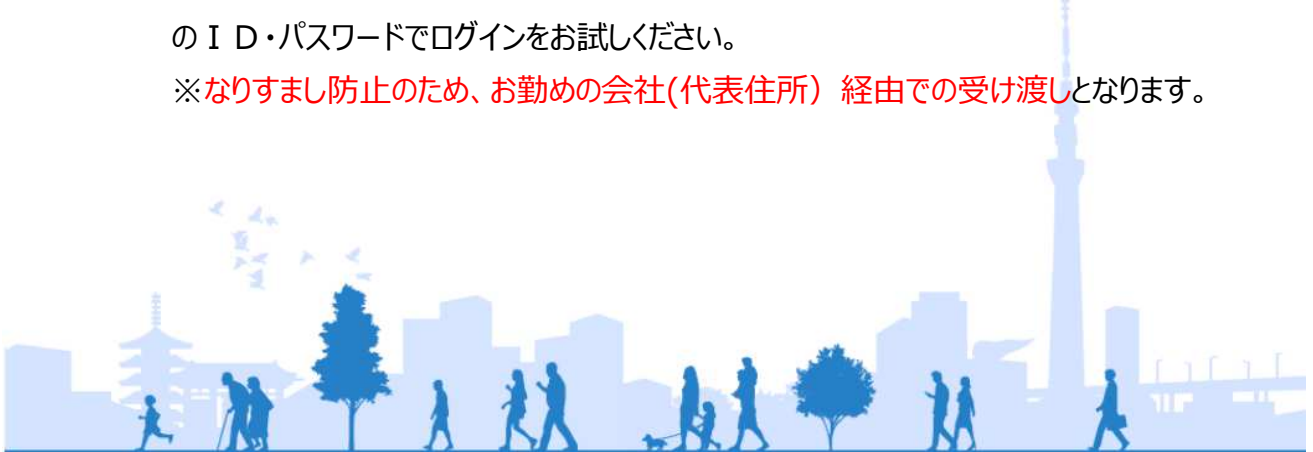
【4】ログインID・パスワードを登録したかどうかわからない方

「【2】はじめてご利用される方（新規ID作成）」をお試し下さい。
既に登録されている旨のメッセージが表示された場合は「【5】ログインID・パスワードを忘れた方」をお試し下さい。



【5】ログインID・パスワードを忘れた方

- 1、東京電子機械工業健康保険組合ホームページへアクセス
- 2、トップページ下部にある組合員専用サイトMyKempo「ログインページへ」をクリック
- 3、MyKempoログイン画面の「ID・パスワードを忘れた方はこちら」をクリック
- 4、ID・パスワードの再設定情報を入力
※ID・パスワードの再設定情報は、健康保険証の情報が必要となりますのでお手元にご用意ください。
- 5、ご登録のメールアドレス または 秘密の質問 を入力し、「次へ」
※利用者が存在しないエラーとなる場合⇒項番8へ
- 6、新しいパスワードを入力し「再設定」
※IDのみお忘れの方（パスワードは覚えている方）は、画面にIDが表示されていますので、ご確認の上「閉じる」でログイン画面に戻り、ログインをお試しください。
- 7、再設定が完了した旨のメールを送付
※メールが届かない場合は、ご登録のメールアドレスに誤りがあるか、もしくは迷惑メール設定により受信出来ない状態の可能性があります。「【10】メールアドレスを変更したい方」もしくは、各ご利用メールの迷惑メール設定をご確認ください。
- 8、【利用者が存在しないエラーとなる場合】
メールアドレスまたは秘密の質問が、ご登録されている内容と異なる可能性があります。
東京電子機械工業健康保険組合ホームページトップページ右下にあるお問合せ より「ログイン情報送付依頼」を送信して下さい。
ID・パスワードの通知（圧着ハガキ）を郵送します。通知をお受取り後、通知に記載のID・パスワードでログインをお試しください。
※なりすまし防止のため、お勤めの会社(代表住所) 経由での受け渡しとなります。



【6】「健診結果」または「医療費のお知らせ」を閲覧したい方

- 1、組合員専用サイトMyKempoへログイン
- 2、トップページにある「健診結果／医療費のお知らせ」メニューをクリック
※「医療費のお知らせ」は被保険者のみ利用できます。被扶養者のメニューは「健診結果」となっています。
- 3、【「健康・医療情報閲覧パスワード」がわかる方】
パスワードを入力し「ログイン」、「あなたの健診結果はこちら」もしくは「医療費のお知らせはこちら」をクリックで利用可能
【「Web閲覧しない」設定となっている方】⇒項番4へ
【健康・医療情報閲覧用パスワードを忘れた方】⇒項番5へ
【パスワード発行中の方】⇒項番6へ
- 4、「健康・医療情報閲覧のパスワードが必要です。」画面の「パスワードを希望する」をクリック⇒項番7へ
※MyKempoトップページ「ログイン情報変更はこちら」からも変更可能です。
- 5、「健康・医療閲覧用パスワードの再発行を依頼する」にチェックし登録⇒項番7へ
※MyKempoトップページ「ログイン情報変更はこちら」からも再発行可能です。
- 6、組合にて「健康・医療閲覧用パスワード」の再発行準備中
※発送日に「パスワード発行中」の画面から入力可能な画面になります。
- 7、「健康・医療閲覧用パスワード」の通知（圧着ハガキ）を郵送
※お受取り後、項番3【「健康・医療情報閲覧パスワード」がわかる方】をお試しください。
※なりすまし防止のため、お勤めの会社(代表住所) 経由での受け渡しとなります。



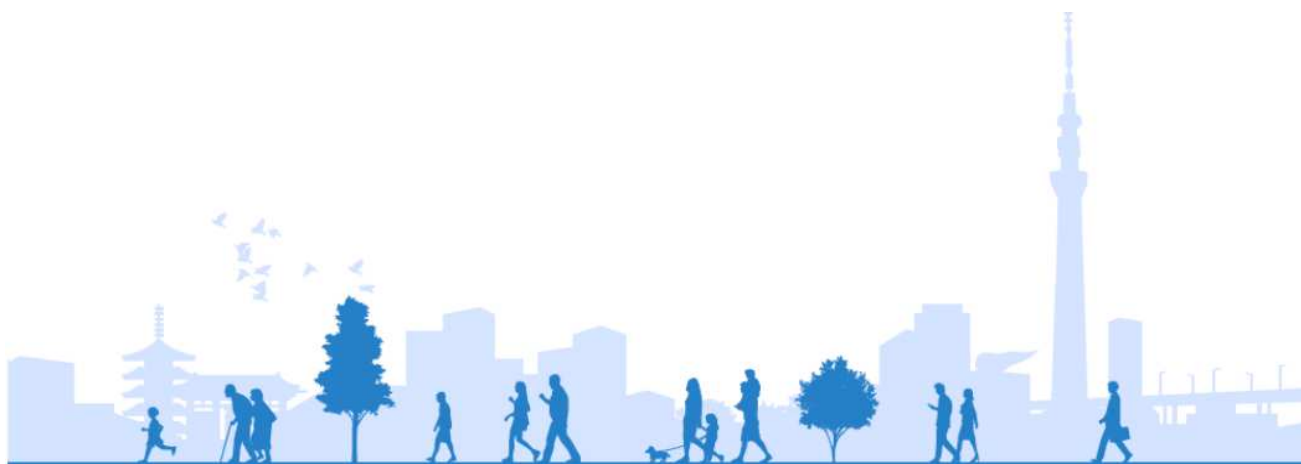
【7】健康・医療情報閲覧用パスワードを忘れた方

- 1、 組合員専用サイトMyKempoへログイン
- 2、 トップページにある「ログイン情報変更はこちら」をクリック
- 3、 「健康・医療情報パスワードを忘れた」をクリック
- 4、 「健康・医療閲覧用パスワードの再発行を依頼する」にチェックし登録
- 5、 「健康・医療閲覧用パスワード」の通知を圧着ハガキで郵送
※なりすまし防止のため、お勤めの会社(代表住所) 経由での受け渡しとなります。
※お受取り後、「【6】「健診結果」または「医療費のお知らせ」を閲覧したい方」をお試しください。

注意：再発行を行うと以前のパスワードは無効となり新規で払い直しとなります。
一度再発行したら圧着ハガキの通知が届くまでお待ちください。
※お手元に届く間に再発行されると、先に届いた通知のパスワードが無効となります。

【8】健康・医療情報閲覧用パスワードを変更したい方

- 1、 組合員専用サイトMyKempoへログイン
- 2、 トップページにある「ログイン情報変更はこちら」をクリック
- 3、 「健康・医療情報パスワード変更」をクリック
- 4、 旧パスワードと新パスワードを入力し登録



【9】ログインパスワードを変更したい方

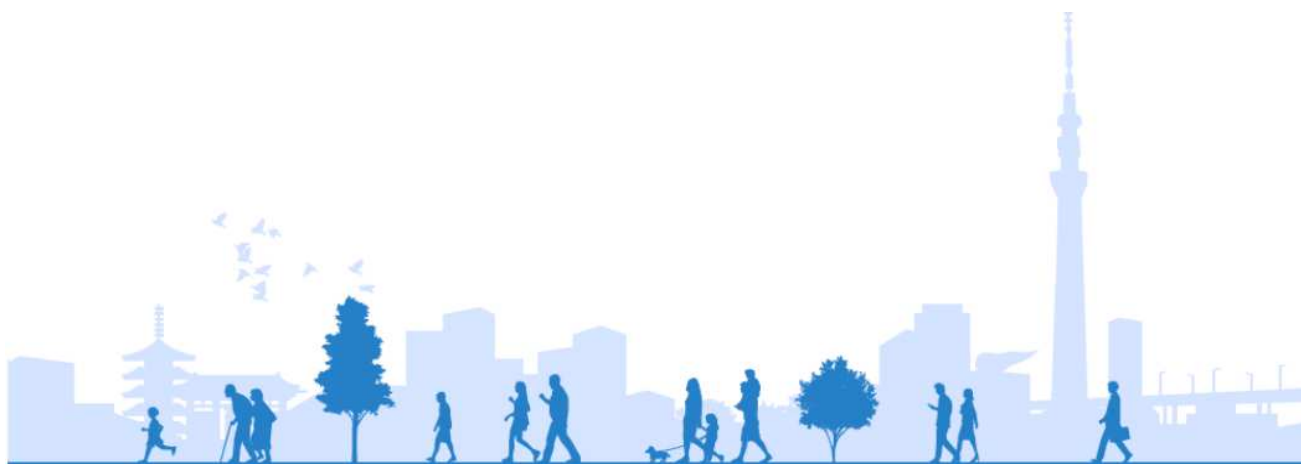
- 1、 組合員専用サイトMyKempoへログイン
- 2、 トップページにある「ログイン情報変更はこちら」をクリック
- 3、 「パスワード変更」をクリック
- 4、 旧パスワードと新パスワードを入力し登録

【10】メールアドレスを変更したい方

- 1、 組合員専用サイトMyKempoへログイン
- 2、 トップページにある「ログイン情報変更はこちら」をクリック
- 3、 「メールアドレス変更」をクリック
- 4、 変更後のメールアドレスを入力し登録

【11】秘密の質問を変更したい方

- 1、 組合員専用サイトMyKempoへログイン
- 2、 トップページにある「ログイン情報変更はこちら」をクリック
- 3、 「秘密の質問変更」をクリック
- 4、 質問を選択、回答を入力し登録



【12】よくある質問（Q & A）

Q 1、パスワードの通知を受取り、My K e m p o にログインしようとしたが、ログインできません。

A 1、お受取りの通知は「健康・医療情報閲覧用パスワード」でないでしょうか？こちらは、健診結果、医療費のお知らせを閲覧するためのパスワードとなっております。ログインの I D・パスワードはご自身で設定したものです。お忘れの場合は「【5】ログイン I D・パスワードを忘れた方」をお試ください。

Q 2、健康・医療情報閲覧用パスワードを受取り、医療費のお知らせのパスワード入力をしたが誤っている旨のエラーとなります。

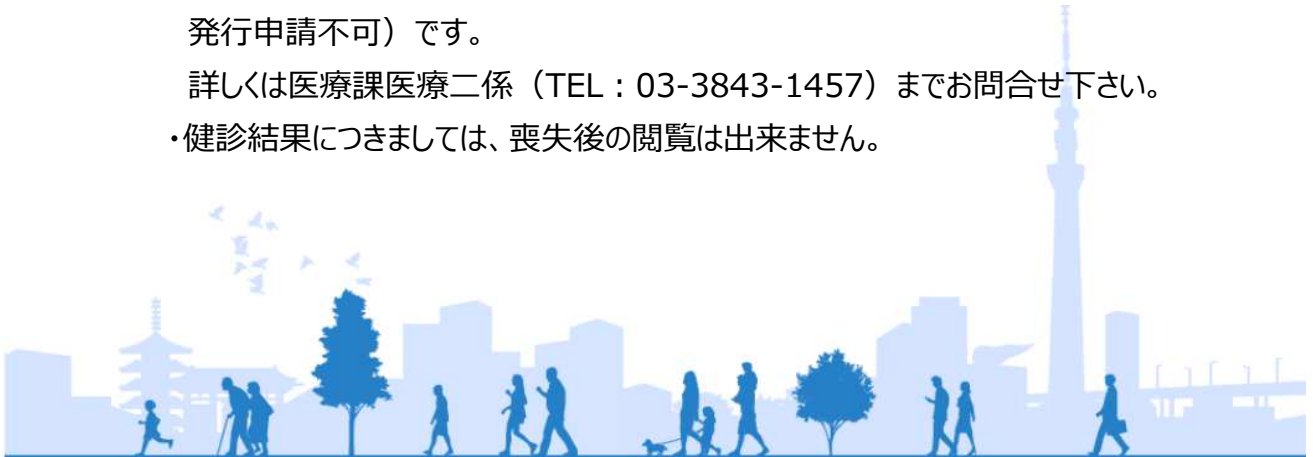
A 2、●大文字、小文字、全角、半角をお間違えの無いよう再度お試しください。
●お手元の健康・医療情報閲覧用パスワード通知右上の日付以降に「再発行」を行った場合、記載のパスワードは無効です。再発行した健康・医療情報閲覧用パスワード通知が別途郵送されますので再度お試しください。
※再発行を行うと、パスワードは新しいパスワードの払出しとなります。

Q 3、巡回主婦健診の申込みをしようとしたが、My K e m p o にメニューが見当たりません。

A 3、ご覧になっている方は被保険者ではないでしょうか？
巡回主婦健診の申込は対象の被扶養者本人のMy K e m p o アカウントでログインする必要があります。被扶養者ご自身で新規 I D 作成を実施していただき、お申込み下さい。

Q 4、資格喪失後、My K e m p o にログインできなくなりました。
健診結果、医療費のお知らせを閲覧したいのですがどうすればいいですか？

A 4、資格を喪失するとMy K e m p o のアカウントは削除となり閲覧できません。
・医療費のお知らせは、資格喪失者用に書面での発行申請が可能（電話での発行申請不可）です。
詳しくは医療課医療二係（TEL：03-3843-1457）までお問合せ下さい。
・健診結果につきましては、喪失後の閲覧は出来ません。



【12】よくある質問（Q & A）

Q 5、健診・医療情報閲覧用パスワードが届きません。

A 5、MyKempoトップページ右上にある「ログイン情報変更はこちら」をクリックして「健康・医療情報Web表示」が「希望しない」になっている場合、パスワードの送付はありません。閲覧したい場合は「希望する」に変更をしてください。

「希望する」になっているのに届かない場合は、被保険者様お勤めの会社（代表住所）経由での受け渡しとなっているため、お勤め先の健康保険事務担当者にお問合せ下さい。

医療費のお知らせの発行を急いでいる場合は、書面での発行申請が可能（電話での発行申請不可）です。詳しくは医療課医療二係（TEL：03-3843-1457）までお問合せ下さい。

Q 6、被扶養者自身のIDでMyKempoにログインしていますが、巡回主婦健診の申込メニューが表示されません。

A 6、巡回主婦健診の申込メニューは、申込期限が過ぎると非表示となります。

※[申込期限](#)をご確認ください。

Q 7、健康保険証の記号番号が変わり、以前のID・パスワードでログインできません。どうしたらいいですか？

A 7、新しい記号番号で新たに新規IDを作成してください。

※「[【3】健康保険証の記号番号が変わった方](#)」参照

Q 8、旧記号番号の健康診断結果表および医療費のお知らせが見たい

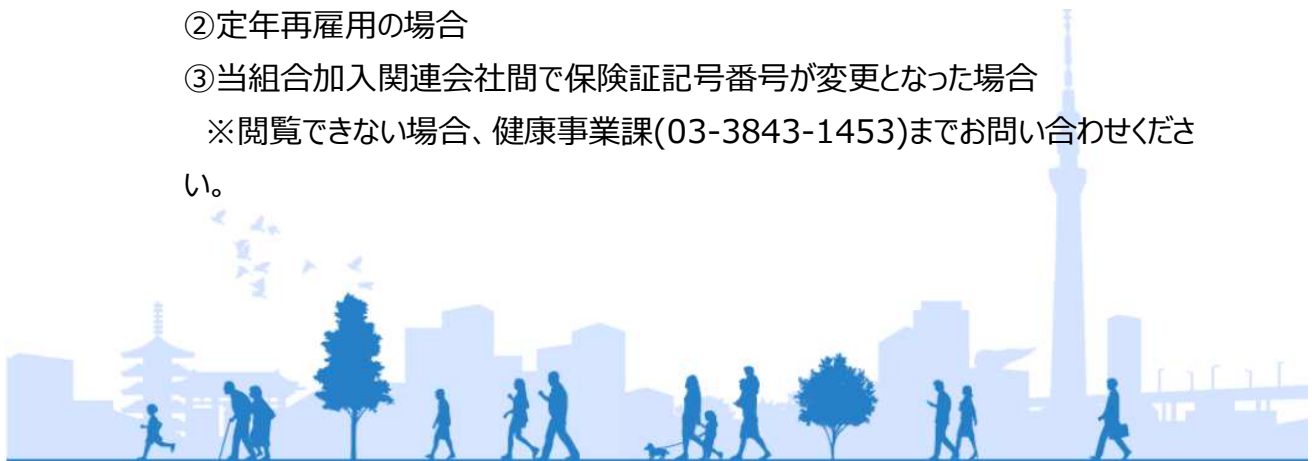
A 8、次の①～③の理由で新保険証になり、新規IDを作成した場合に限り閲覧が可能となります。

①任意継続被保険者となった場合

②定年再雇用の場合

③当組合加入関連会社間で保険証記号番号が変更となった場合

※閲覧できない場合、健康事業課(03-3843-1453)までお問い合わせください。



【12】よくある質問（Q & A）

Q 9、ヘルスケアポイントを利用したいのですが、どうしたらいいですか？

A 9、MyKempoトップページのヘルスケアポイント「ポイントの交換・履歴」をクリックし、ポイントサービスの「ご利用がはじめての方はこちらへ」よりご登録をお願いします。IDをお知らせするメールが届きますのでお待ちください。（ご登録後1カ月ほどかかる場合があります。）

※メールが届かない場合は、ご登録のメールアドレスに誤りがあるか、もしくは迷惑メール設定により受信出来ない状態の可能性あります。「[【10】メールアドレスを変更したい方](#)」もしくは、各ご利用メールの迷惑メール設定をご確認ください。

